



3in1 NEUER VARIABLELER STURZ



Der neue **TRAGENDE STURZ HELUZ FAMILY 3in1** verfügt über variablen Raum für das Außen-Abschirmsystem (z. B. Rollo oder Raffstore), das jederzeit während der Lebensdauer des Gebäudes genutzt werden kann.

Im Winter minimiert das Abschirmsystem die Wärmeverluste, im Sommer verhindert es die Überhitzung im Gebäude und erhöht den Wohnkomfort. Deshalb erweiterte sich die Familie der Ziegelsteinelemente HELUZ FAMILY für den Bau von Niedrigenergie- und Passivhäusern um den tragenden Sturz HELUZ FAMILY 3in1 mit variablem Raum für das Außen-Abschirmsystem, das für einschalige Baukonstruktion bestimmt ist.

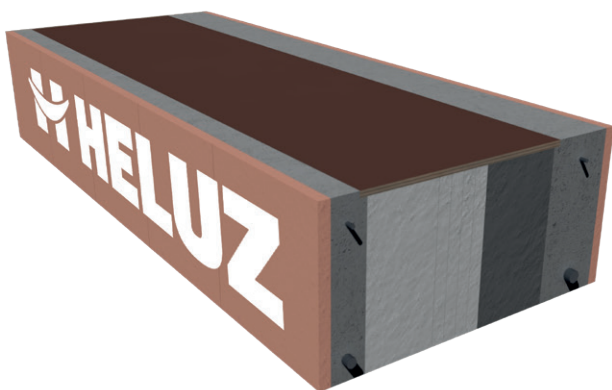


WAS BEDEUTET STURZ 3in1

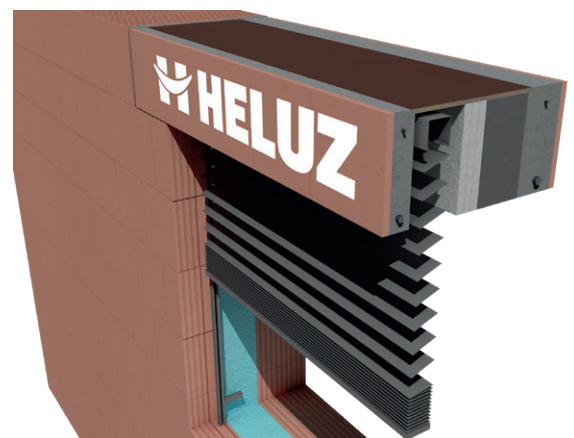
Der variable Innenraum stellt eine der benutzerseitig interessantesten Vorteile des neuen Sturzes dar. Der tragende Sturz HELUZ FAMILY 3in1 wird komplett ausgedämmt auf die Baustelle geliefert. Dieser kann ohne zusätzlichen Aufwand sofort verlegt werden. Die Tragfähigkeit und die wärmedämmenden Eigenschaften sind dabei ident mit dem klassischen tragenden Sturz 23,8. Der Bauherr kann sich aber jederzeit dazu entscheiden ein Abschirmsystem (z.B. Rollo oder Raffstore) einzubauen. Unser neuer Sturz HELUZ FAMILY 3in1 ermöglicht dies auf einfachste Weise, durch schrittweises Herausziehen einzelner Teile der Isolierung. Dadurch entsteht nach und nach der Raum für eine Jalousie, ein kleines Rollo oder auch für eine große Rollo-Box. Somit bleibt in jeder Phase im Sturz das Maximum des Dämmstoffes für die jeweilige Lösung.

Der Bau von Niedrigenergie- und Passivhäusern ist heutzutage nicht mehr ohne geeignete Außen-Abschirmsysteme möglich. Neben der Senkung der Wärmeverluste im Winter und der Minimierung der sommerlichen Überhitzung der Innenräume, bringt dieser Sturz, in Verbindung mit einem Abschirmsystem, noch weitere Vorteile mit sich:

- es erhöht den akustischen Komfort, da es über einen massiven Betonteil verfügt und das Mauerwerk nicht abschwächt
- es schützt Ihr Zuhause vor neugierigen Blicken und ungebetenen Besuchern
- es schützt die Fenster vor Witterungseinflüssen, wodurch sich ihre Lebensdauer verlängert.



① VOLLE BOX



② BOX MIT JALOUSIE



③a BOX MIT ROLLO



③b BOX MIT SCREEN



MONTAGE

QR: Montageanleitung



① Vorbereitung vor der Verlegung.



② Ansicht von Innen auf den Sturz während der Verlegung. Die Palette wird sofort nach dem Einbau abgenommen.



③ Ansicht von außen. Detail der Unterstellung bei größeren Längen.



④ Eingebauter tragender Sturz HELUZ FAMILY 3in1.

VORTEILE DES NEUEN STURZES

WARUM SOLLEN SIE SICH FÜR DEN TRAGENDEN STURZ HELUZ FAMILY 3in1 ENTSCHEIDEN?

- er stellt ein wichtiges Element für Niedrigenergie- und Passivbauten dar
- er stellt den Wärmekomfort im Laufe des Jahres sicher
- er ist haltbar (Beton, Keramik, Wärmedämmung)
- er ist in der Fassade nicht sichtbar
- er ermöglicht einfachen Zugang für die Montage und auch Wartung des Abschirmsystems
- er stellt guten akustischen Komfort sicher (er schwächt das Mauerwerk nicht ab, da er über einen massiven Betonteil verfügt)

WARUM SOLL MAN DEN TRAGENDEN STURZ HELUZ FAMILY 3in1 BEREITS IN DER PLANUNGSPHASE IM PROJEKT HABEN?

- einfache Projektierung im Rahmen der Höhenmodule des Systems HELUZ
- breite Verwendung der Abschirmsysteme unterschiedlicher Hersteller
- keine Wärmebrücken
- für ein Haus reicht ein Typ des Sturzes (er ersetzt tragende Stürze und bei Fenstern kann er für ein Abschirmsystem genutzt werden)
- hohe Brandbeständigkeit (geprüft in Labors)
- für Spannweiten bis zu einer lichten Mauerwerksöffnung von 3,85 Metern
- für Fensterhöhen bis zu 2,5 Metern im Falle von Jalousien
- einfache Projektierung dank verfügbaren technischen Unterlagen (CAD Details, Funktionsobjekte für Revit und ArchiCAD)
- gute Tragfähigkeit

WARUM SOLL MAN MIT DEM TRAGENDEN STURZ HELUZ FAMILY 3in1 AUF DER BAUSTELLE ARBEITEN?

- Systemlösung im Rahmen des Bausystems HELUZ
- schnelle Montage des eigenen Sturzes in das Mauerwerk mit Hilfe der Manipulationstechnik
- innerhalb von ein paar Stunden kann man Stürze im ganzen Haus einbauen (es entfällt die Kombination von tragenden und Rollladenstürze)
- Möglichkeit einfacher Einsetzung eines Abschirmsystems und dies praktisch jederzeit - Sogar nach der Fertigstellung der Außenputze
- minimale Produktionstoleranz - er ist für das Mauerwerk aus planem Ziegelsteinen geeignet