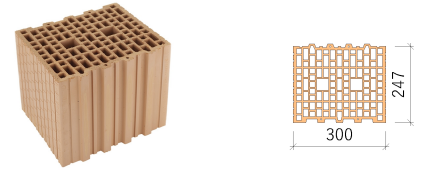


HELUZ UNI 30

VERWENDUNG

Ziegel auf System-Dünnbettmörtel für geschütztes Mauerwerk der Außenwände mit zusätzlicher Wärmedämmung und für tragende und nicht tragende Innenwände.



DIE PRODUKTEIGENSCHAFTEN

Produktionsbetrieb	Hevlín II.		
Druckfestigkeit (MPa)	12,5		
$\lambda_{10, \text{dry, unit}}$ (W/(m.K))	0,159		
Abmessungen L x B x H (mm)	247 x 300 x 238		
Brennbarkeitsklasse (ÖNORM EN 13501-1)	A1		
Rohgewicht (kg/m ³)	710		
Durchschnittsgewicht inf. (kg)	12,5		
Zusatzziegel Fertigung (ja/nein)	Nein		

DIE EIGENSCHAFTEN VON MAUERMÖRTEL

	LM5	M5	M10
Ziegelverbrauch für 1 m ² (St.)	16	16	16
Ziegelverbrauch für 1 m ³ (St.)	53,3	53,3	53,3
Mörtelverbrauch (kg/m ²)	17,5	48,7	48,7

WÄRMESCHUTZ

	NPD	0,203	0,203
$\lambda_{\text{design, mas}}$ (W/(m.K))	NPD	0,61	0,61
$U_{\text{design, mas}}$ (W/(m ² .K)) ohne Putz	NPD	0,59	0,59
$U_{\text{design, mas}}$ (W/(m ² .K)) einschließlich Putz	NPD	5/10	5/10
Wasserdampfdiffusions-Koeffizient μ (-)	1,0	1,0	1,0
Spezifische Wärmekapazität c (kJ/(kg.K))			

BRANDSCHUTZ

	REI 120	REI 120	REI 120
Wand beidseitig verputzt	1,0	1,0	1,0
Wandnutzungsgrad α			

STATIK

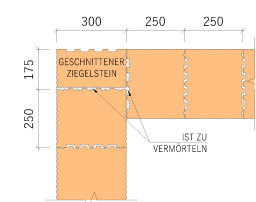
	295	295	295
Flächengewicht des verputzten Mauerwerkes (kg/m ²)	2	2	2
Gruppe der Mauerelemente	12,5	12,5	12,5
Festigkeit von Mauersteinen (MPa)	2,6	4,6	5,7
Druckfestigkeit des Mauerwerkes f_k (MPa)	1000	1000	1000
Elastizitätsmodul K_E	0,15	0,2	0,3
Anfangsscherfestigkeit des Mauerwerkes f_{vk0} (MPa)			

SCHALLSCHUTZ

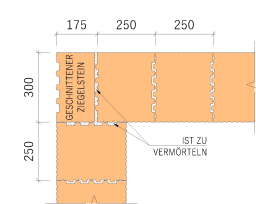
	51	52	52
Luftschalldämmung R_w (dB)	informativ	informativ	informativ
Gemessener/informativer Wert	NPD	NPD	NPD
Flächengewicht des verputzten Mauerwerkes (kg/m ²)	NPD	NPD	NPD
Volumengewicht des Mörtels min. (kg/m ³)	NPD	NPD	NPD
Volumengewicht der Putze min. (kg/m ³)	2x15	2x15	2x15
Putzdicke (mm)			

ECKVERBÄNDE UND LAIBUNGEN

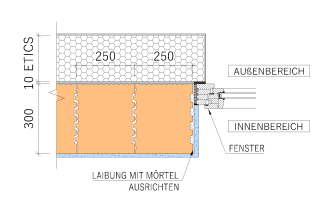
- ECKVERBUND, 1. REIHE DES MAUERWERKS



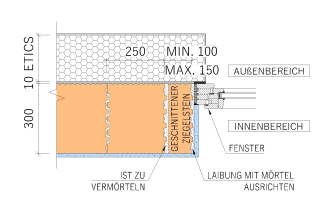
- ECKVERBUND, 2. REIHE DES MAUERWERKS



- VERBUND AN DER FENSTERLAIBUNG, 1. REIHE DES MAUERWERKS



- VERBUND AN DER FENSTERLAIBUNG, 2. REIHE DES MAUERWERKS



- NIE EINEN ZIEGELSTEIN MIT DER GESCHNITTENEN SEITE IN DIE LAIBUNG EINFÜGEN

Allgemeines: Die Eigenschaften des Mauerwerkes werden durch die Kombination von Mauersteinen, Mörtel und Oberflächenbehandlung bedingt. Daher sollten unbedingt die Grundsätze für die Planung und Ausführung von Bauwerken gemäß den HELUZ-Dokumenten und den allgemeinen Vorschriften und technischen Normen beachtet werden. Nähere und aktuelle Informationen finden Sie unter Bauselektor.heluz.at und diese haben immer Vorrang vor dem Datenblatt. Das Datenblatt bietet eine Zusammenfassung ausgewählter Produkt- und Konstruktionseigenschaften, um grundlegende Informationen für die Konstruktion zu liefern. Sofern nicht anders angegeben, beruhen die einzelnen Angaben auf den genannten harmonisierten europäischen Normen und ihrer Lokalisierung für die Tschechische Republik.

Die angegebenen Produkteigenschaften entsprechen der harmonisierten Norm EN 771-1:2011+A1:2015. Alle angegebenen Produktparameter sind in der Leistungserklärung aufgeführt.

Die Eigenschaften von Mauermörtel sind für die ausgewählten Mörtelarten in den einzelnen Spalten angegeben. Der Mörtelverbrauch entspricht der Ausführung des Mauerwerkes gemäß der technologischen Vorschrift - HELUZ-Handbuch zur Baudurchführung. Der Arbeitsaufwand ist hier ohne Gerüst angegeben.

Wärmeschutz. Die Werte sind in Übereinstimmung mit EN 1745 angegeben. $\lambda_{\text{design, mas}}$ und $U_{\text{design, mas}}$ entsprechen den Bemessungswerten. Der Verputz ist als Wärmedämmputz

mit $\lambda = 0,11$ W/m.K, Dicke 40 mm und für Innenputz mit $\lambda = 0,88$ W/m.K, Dicke 10 mm vorgesehen. Wärmeübergangswiderstand an der Außenseite $R_{se} = 0,04$ m².K/W und auf der Innenseite

$R_{si} = 0,13$ m².K/W. $U_{\text{dry, mas}}$ gibt die Werte des verputzten Mauerwerkes in trockenem Zustand der Ziegel und des Mörtels an.

Brandschutz wird für beidseitig verputzte Wände angegeben. Für die Mörtel HELUZ Schaum (PU) und HELUZ SIDI werden sie auf der Grundlage der Prüfergebnisse angegeben.

Statik. Die Mauersteingruppe ist nach EN 1996-1-1 angegeben. Die mechanischen Eigenschaften des Mauerwerkes stützen sich auf die Berechnungen gemäß EN 1996-1-1 sowie auf die Prüfergebnisse. Für die Mörtel HELUZ Schaum (PU) und HELUZ SIDI werden sie anhand der Prüfergebnisse bestimmt.

Schallschutz. Die R_w Werte werden entweder durch Wandmessung in einem akkreditierten Labor bei der angegebenen Materialzusammensetzung der Wand und dem Flächengewicht des Mauerwerkes ermittelt, oder informative Werte entsprechen einer qualifizierten Schätzung anhand der Prüfergebnisse eines ähnlichen Ziegeltyps und eines ähnlichen Konstruktionsaufbaus.